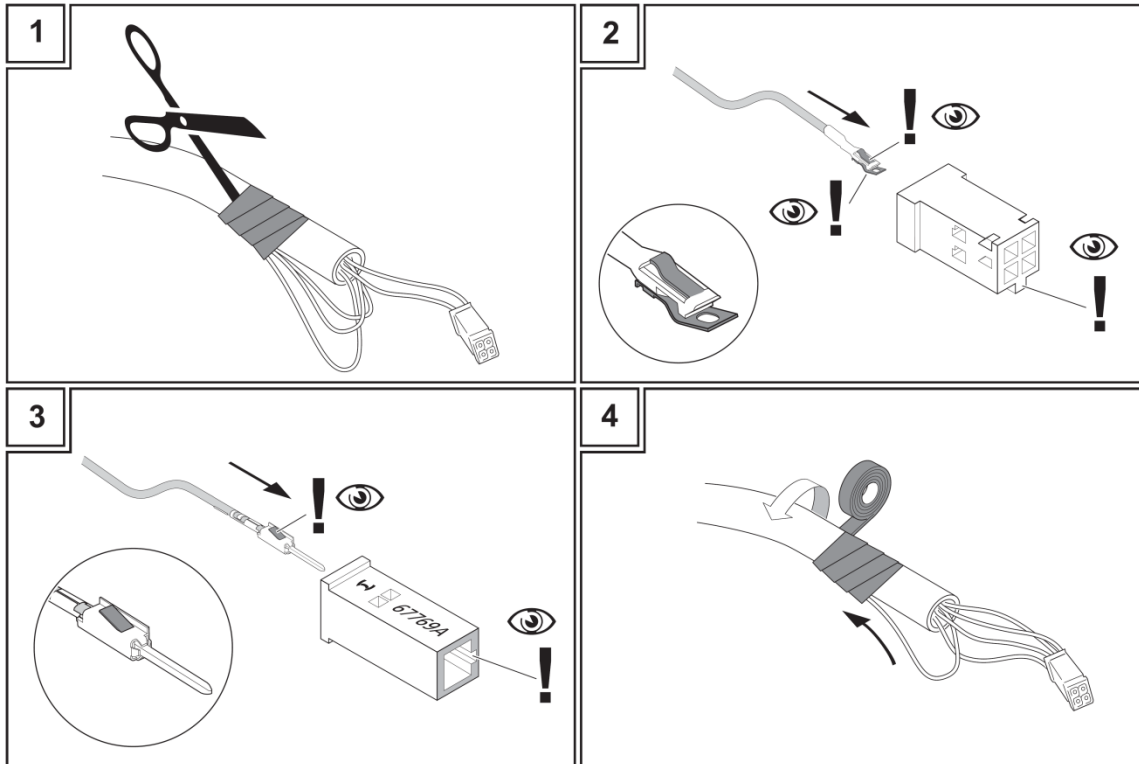


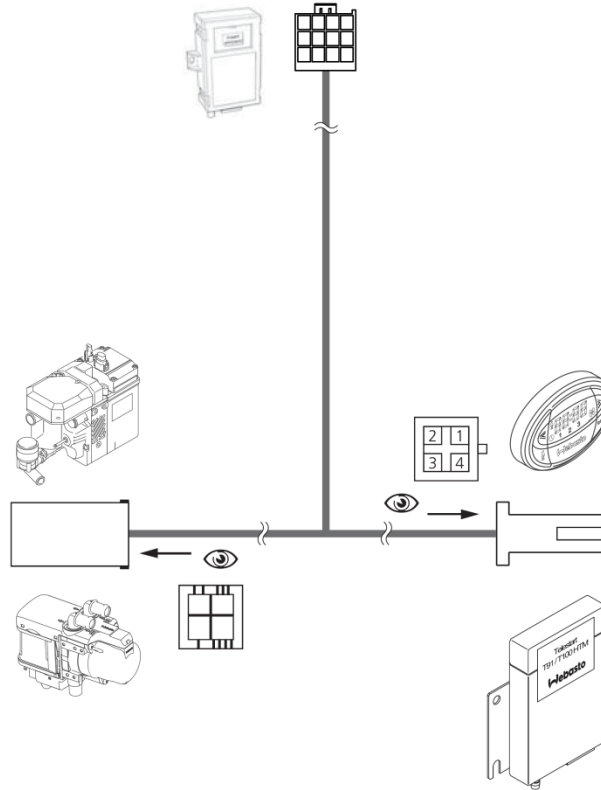
Инструкция по установке

Термо Кол TC3
Thermo Call TC3





	I	II	III	IIII
	vi	sw	rt	br
	ge	---	rt	br



1	2	3	4	
---	gr	rt	br	+
---	gr	rt	br	+
ge	---	rt	br	+
ge	---	rt	br	+



Неквалифицированный монтаж или ремонт систем отопления и кондиционирования Вебасто может стать причиной пожара или привести к появлению смертельного монооксида углерода. Тем самым привести к тяжелым или смертельным ранениям.

Для монтажа или ремонта систем отопления и кондиционирования Веасто необходимы прохождение обучения в Вебасто, техническая документация, специальные инструмент и оснастка.



Никогда не пытайтесь установить или отремонтировать системы отопления или кондиционирования Вебасто, если Вы не проходили обучение в компании Вебасто, не обладаете необходимыми техническими навыками, документацией, инструментами и оснасткой.

Всегда следуйте всем указаниям по монтажу и ремонту Вебасто, и обращайте внимания на предупреждающие надписи.

Вебасто не берет на себя ответственность за недостатки и ущерб, вызванные при монтаже неквалифицированным персоналом.

Оглавление

ИНСТРУКЦИЯ ПО МОНТАЖУ	6	Подключение к подогревателю	10
Общая информация	6	Термо Топ Эво или Термо Топ Е/С	10
Сертификация.....	6	Термо Топ Эво или Термо Топ Е/С с таймером.....	10
Комплект поставки.....	6	Термо Топ Эво или Термо Топ Е/С Телестартом Т91/Т100 НТМ.....	10
Жгут проводов GSM-модуля.....	7	Подключение жгута «Зима-Лето»(только для Термо Топ Е/С).....	11
Цветовая маркировка.....	7	Завершающие подключения и первый ввод в эксплуатацию.....	11
СИМ-карта.....	7	ТЕХНИЧЕСКИЕ ДАННЫЕ	12
МОНТАЖ	8	ЭСКИЗ МЕСТА РАЗМЕЩЕНИЯ GSM-МОДУЛЯ В АВТОМОБИЛЕ	13
Установка GSM-модуля	8		
Установка GSM-антенны.....	8		
Установка кнопки включения.....	8		
ПОДКЛЮЧЕНИЕ	9		
Распиновка разъема GSM-модуля.....	9		
Подключение в автомобилях с заводской системой сигнализации (опция).....	10		

ИНСТРУКЦИЯ ПО МОНТАЖУ

Общая информация

С помощью Термо Кол ТС3 Вы можете управлять подогревателями Вебасто серии Термо Топ Е/С а также серии Термо Топ Эво с помощью мобильного или стационарного телефона.

Подробную информацию Вы найдете в инструкции по эксплуатации.

Работа Термо Кол с подогревателями, установленными на заводе, не гарантируется.

Данная инструкция по установке должна быть передана клиенту вместе с инструкцией по эксплуатации.

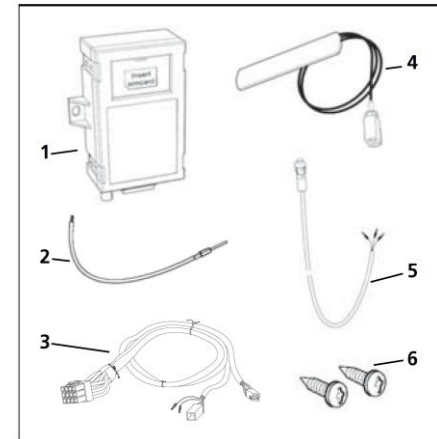
Сертификация

Знаки, о прохождении сертификации, «СЕ» и «е» находятся на наклейке модуля Термо Кол.

Комплект поставки

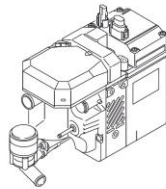
1. Термо Кол ТС3
2. Жгут проводов «зима/лето»
3. Y-адаптер
4. GSM-антенна
5. Кнопка
6. Саморезы

а также, непредставленные на рисунке инструкции по монтажу и эксплуатации.

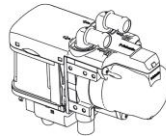


Жгут проводов GSM-модуля

Прилагаемый жгут проводов GSM-модуля должен подключаться в соответствии с имеющимся оборудованием (по выбору подогревателя). Для этого оба конца провода со стороны подогревателя и органа управления освобождают от изоляции, подключают необходимые из них соответственно данным рисунков, а оставшиеся повторно изолируют.



Thermo Top E
Thermo Top C



Thermo Top Evo

Цветовая маркировка

Данные, к рисункам

br	коричневый
ge	желтый
gr	серый
rt	красный
sw	черный
vi	фиолетовый
---	не представлен

СИМ-карта

Для работы устройства необходима СИМ-карта, которая не входит в комплект поставки. Применяться могут как 1,8В так и 3В СИМ-карты операторов сотовых сетей стандарта GSM900/1800.

Всегда обращайтесь внимание на возможные указания оператора сотовой связи.

Перед использованием СИМ-карты с помощью мобильного телефона измените PIN-код на «1234». Указание по изменению находится в инструкции на мобильный телефон.

При начале эксплуатации GSM-модуля все возможные имеющиеся данные на СИМ-карте будут стерты.

СИМ-карта, скошенной частью к замку и чипом вниз, устанавливается под сдвижной крышкой в верхней части GSM-модуля.

СИМ-карта может устанавливаться и удаляться только при обесточенном GSM-модуле.

Дальность приема зависит от оператора сотовой связи. Работа СИМ-карты требует расходов на сотовую связь. Информацию к этому, а также по расходам в роуминге Вы найдете у своего оператора сотовой связи.

МОНТАЖ

Установка GSM-модуля

Установка GSM-модуля производится в салоне транспортного средства.

- определить место размещения в салоне автомобиля (предпочтительно под приборной панелью, при дооснащении преимущественно вблизи таймера или приемника Телестарта)
- закрепить GSM-модуль саморезами (обратить внимание на достаточное пространство для подключения жгутов проводов и антенны)
- при монтаже саморезами обращать внимание на детали, находящиеся за модулем.

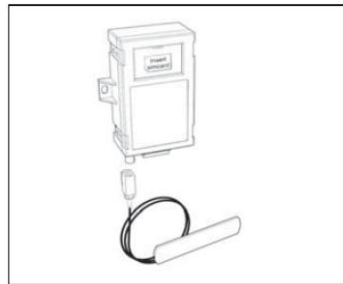
УКАЗАНИЕ

Пожалуйста, отметьте на последней странице данной инструкции место размещения GSM-модуля для возможной замены СИМ-карты.

Установка GSM-антенны

Антенна должна быть установлена на лобовом или заднем стекле. Ни в коем случае антенна не должна устанавливаться в тонированной области или за нагревательными нитями обогрева стекол.

- тщательно обезжирить место установки
- удалить защитную пленку с антенны и наклеить антенну на стекло (минимальный зазор от металлических частей 30мм)
- проложить антенный кабель к GSM-модулю (не укорачивать, не перегибать) и подключить



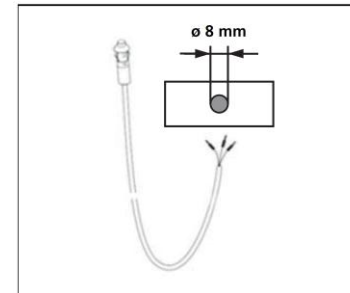
Установка кнопки включения

Должна быть установлена поставляемая в комплекте кнопка включения.

сделать отверстие $\varnothing 8\text{мм}$ в заглушке или в другом легко доступном для водителя месте (место размещения по возможности согласовать с владельцем автомобиля)

вставить кнопку в отверстие

проложить кабель от кнопки к модулю и подключить (синий провод – контакт 9, зеленый – контакт 10, красный – контакт 11).



ПОДКЛЮЧЕНИЕ

Распиновка разъема GSM-модуля

Контакт	Функция	Примечание
1	12-24В (+30)	
2	Масса = 0	
3	Выход подогревателя	только для Термо Топ Е/С
4	не представлен	
5	Выход масса для функции «лето» (только вентиляция)	только для Термо Топ Е/С
6	W-Bus шина с подогревателем или таймер/телестарт	только для Термо Топ Эво
7	не представлен (опция вход 1 для сигнализации)	+12В
8	Вход 2 (для таймера/телестарта)	только для Термо Топ Е/С
9	Масса для кнопки (синий провод)	
10	Вкл./выкл. для кнопки (зеленый провод)	
11	Выход на светодиод кнопки (красный провод)	
12	не представлен	

Подключение в автомобилях с заводской системой сигнализации (опция)

Существует возможность подключения штатной сигнализации автомобиля. При срабатывании сигнализации владелец получает СМС.

Провод 7 12-ти клеммного разъема подключить к выходу сигнализации (на него должен подаваться сигнал +12В). Для того чтобы назначить содержание СМС, которое будет информировать владельца, необходимо при первом вводе в эксплуатацию отправить на Термо Кол следующую СМС:

1234IBANK:"КомандаВключения"

«КомандаВключения», например, может быть «Тревога». Сигнал тревоги может рассылаться на 5 номеров. Для того, чтобы определить, на какие номера будет рассылка, необходимо отправить СМС с командой:

1234NBANK:XXX:YYY:ZZZ:VVV:WWW

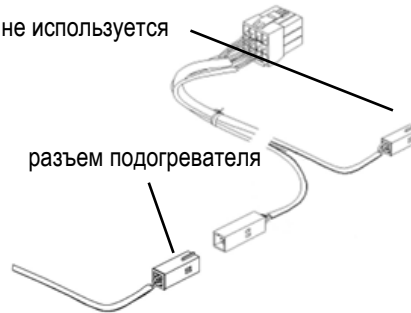
XXX:YYY:ZZZ:VVV:WWW = тел. номера, задаваемые клиентом, например: +436641234567:+4369912345678:и т. д.

Подключение к подогревателю Термо Топ Эво или Термо Топ Е/С

Подключить жгут проводов GSM-модуля: см. раздел «Жгут проводов GSM-модуля».

- соединить 4-х клеммный разъем подогревателя с 4-х клеммным разъемом GSM-модуля

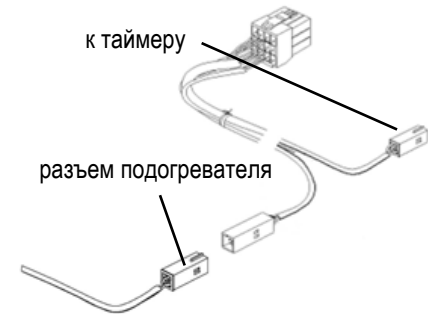
не используется



Термо Топ Эво или Термо Топ Е/С с таймером

Подключить жгут проводов GSM-модуля: см. раздел «Жгут проводов GSM-модуля».

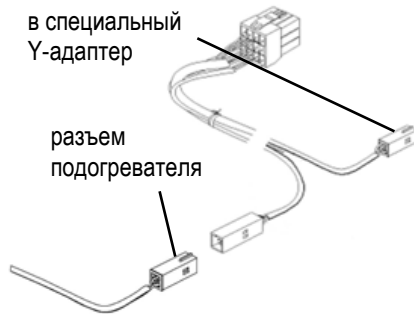
- соединить 4-х клеммный разъем подогревателя с 4-х клеммным разъемом GSM-модуля
- вставить 4-х клеммный разъем GSM-модуля в таймер



Термо Топ Эво или Термо Топ Е/С Телестартом Т91/Т100 НТМ

Подключить жгут проводов GSM-модуля: см. раздел «Жгут проводов GSM-модуля».

- соединить 4-х клеммный разъем подогревателя с 4-х клеммным разъемом GSM-модуля
- вставить 4-х клеммный разъем GSM-модуля в Y-адаптер

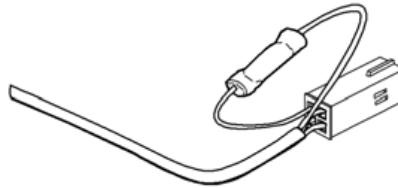


Подключение жгута «Зима-Лето»(только для Термо Топа Е/С)

- соедините с помощью стыкового соединителя фиолетовый провод, поставляемый в комплекте, с

фиолетовым проводом жгута проводов подогревателя

- вставьте провод с свободное гнездо 4-х клеммного разъема подогревателя



Завершающие подключения и первый ввод в эксплуатацию

- вставьте 12-ти клеммный разъем жгута проводов в GSM-модуль
- после подачи напряжения кнопка циклически мигает по 2 раза
- через 1 мин. кнопка циклически мигает 1 раз, причем в зависимости от времени регистрации в сети СИМ-карты, до полной готовности к работе может пройти до 5мин.
- как только достигнута готовность к эксплуатации Термо Кол ТС3 может программироваться в соответствии с инструкцией по эксплуатации

- зафиксируйте положение температурного датчика в салоне автомобиля (обращайте внимание на длину кабеля)
- температурный датчик зафиксируйте саморезом Ø3,5мм (макс. момент затяжки 1Нм)

ТЕХНИЧЕСКИЕ ДАННЫЕ

Напряжение питания	8-35В
Энергопотребление в состоянии покоя	0,005А
Энергопотребление при передаче данных	0,040А
Макс. выходной ток	1,000А
Макс. входное напряжение	35В
Напряжение переключения для входа	+5,5В
Допустимая температура окружающей среды	-40°С до +85°С
Допустимая температура хранения	-40°С до +85°С
Размеры ДхШхВ	95x55(75)x30
Масса	100г
Класс защиты	IP50
Материал	ПБТ

ЭСКИЗ МЕСТА РАЗМЕЩЕНИЯ GSM-МОДУЛЯ В АВТОМОБИЛЕ

Пожалуйста, запишите и/или отметьте на нижеследующей схеме место монтажа GSM-модуля для возможных сервисных работ

